

公益事業

サービス付き高齢者向け住宅 松寿園エミシア松戸六実 (居室 26 戸)

例年インターネット検索サイト等から施設入居に至るケースが大半であるため、今年度もサイトの定期的な更新（空室情報、掲載順位を上位にする為の毎日更新等）に努めました。結果約 300 件の資料請求や見学申し込みを頂きました。

また、検索サイトの他に市内外の包括支援センターや居宅介護支援事業所、病院等からの問い合わせもあり、今後も引き続き定期的な空室情報等の情報提供に努めます。

今年度は年間の入退居数が各 5 名と例年の半分以下であり安定した運営を行うことが出来ました。今度も継続できるよう努力して参ります。

自由に参加できるアクティビティーとして、「手作り・出来立てを食す」にこだわった料理教室（手作り餃子）を行いました。

松寿園エミシア松戸六実

入退居数

	4月	5月	6月	7月	8月	9月	10月	11月	12月	1月	2月	3月	合計	平均
入居	0	1	0	0	1	1	0	0	1	1	0	0	5	0.4
退居	1	0	0	1	1	0	0	1	1	0	0	0	5	0.4
入院日数	3	0	32	37	59	21	14	7	9	0	3	0	185	15.4
実人数	757	793	745	759	735	755	792	757	731	796	744	806	9170	764
稼働率	97.1% (25.2名)	98.5% (25.6名)	95.6% (24.9名)	94.2% (24.5名)	91.2% (23.7名)	96.9% (25.2名)	98.3% (25.6名)	97.1% (25.2名)	93.3% (24.3名)	98.8% (25.7名)	98.7% (25.7名)	100% (26名)		96.2% (25.0名)

サービスメニュー(主なもの) ※2020.3実績に基づく

訪問介護	通所介護	通所リハ	福祉用具
16	12	0	11

※一人あたり数種のサービスを受けている場合があります。

介護度別

介護度	男性	女性	合計	構成比
自立(未申請)	5	2	7	15.4%
総合事業	0	0	0	0.0%
要支援1	1	1	2	7.7%
要支援2	1	4	5	15.4%
要介護1	1	3	4	23.1%
要介護2	1	6	7	30.8%
要介護3	0	1	1	3.8%
要介護4	0	0	0	3.8%
要介護5	0	0	0	0.0%
計	9	17	26	100.0%

平均要介護度 1.75(自立、総合、要支援除く)

入居前状況

世帯区分	世帯数	構成比
独居世帯	10	38.5%
一般世帯	9	34.6%
高齢者世帯	1	3.8%
施設	4	15.4%
病院	2	7.7%
計	26	100.0%

公益事業

松戸市日常生活支援総合事業

短期集中予防サービス 松寿園ココからスタジオ

(定員 12 人)

2019年度においても、依然として利用者が集まらない状況が続いております。

年間の日平均利用人数は、前年度より 0.7 名増加しており、稼働率においても前年度よりも 6.7%増加しているものの、事業の必要性が幅広くケアマネをはじめ、対象者に広がらない状況が続いています。

松戸市と懇談会を開くなど、課題の共有をしているところですが市内他事業所も同様の状況が見られ、改善が見られません。

前年度のようにご利用者が一人もない月はありませんでしたが、リピーターのご利用が殆どを占めており、新規の獲得には至っていないのが現状であります。

年度末には新型コロナウイルスの影響で自主的にご利用を自粛され、稼働率が下がっております。

サービスにおいては、50%のゲストの皆様がココからスタジオ利用前よりも状態が改善されているという事で、特定改善加算を算定することが出来ました。

今後も地域包括支援センターと連携を図りながら、新規ゲストの獲得、周知活動を積極的に行い、行政への働きかけも継続して行っていく必要があると考えます。

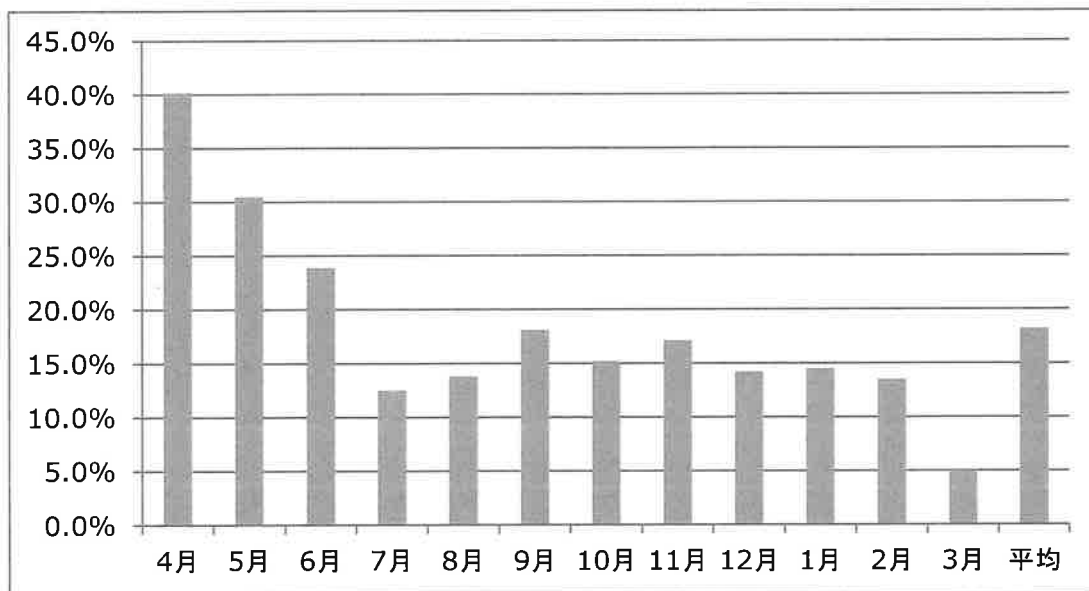
なお、修了生を対象としている「COCO からスタジオ（無料開放）」については、うんどうの習慣化の一助になっていると思われます。

利用実績

ココからスタジオ

	4月	5月	6月	7月	8月	9月	10月	11月	12月	1月	2月	3月	平均
人数	87名	66名	46名	27名	30名	37名	33名	15名	30名	28名	26名	11名	36名
1日平均	4.8名	3.6名	2.8名	1.5名	1.6名	2.1名	1.8名	2.0名	1.7名	1.7名	1.6名	0.6名	2.2名
利用率	40.2%	30.5%	23.9%	12.5%	13.8%	18.1%	15.2%	17.1%	14.2%	14.5%	13.5%	5.0%	18.2%

稼働率



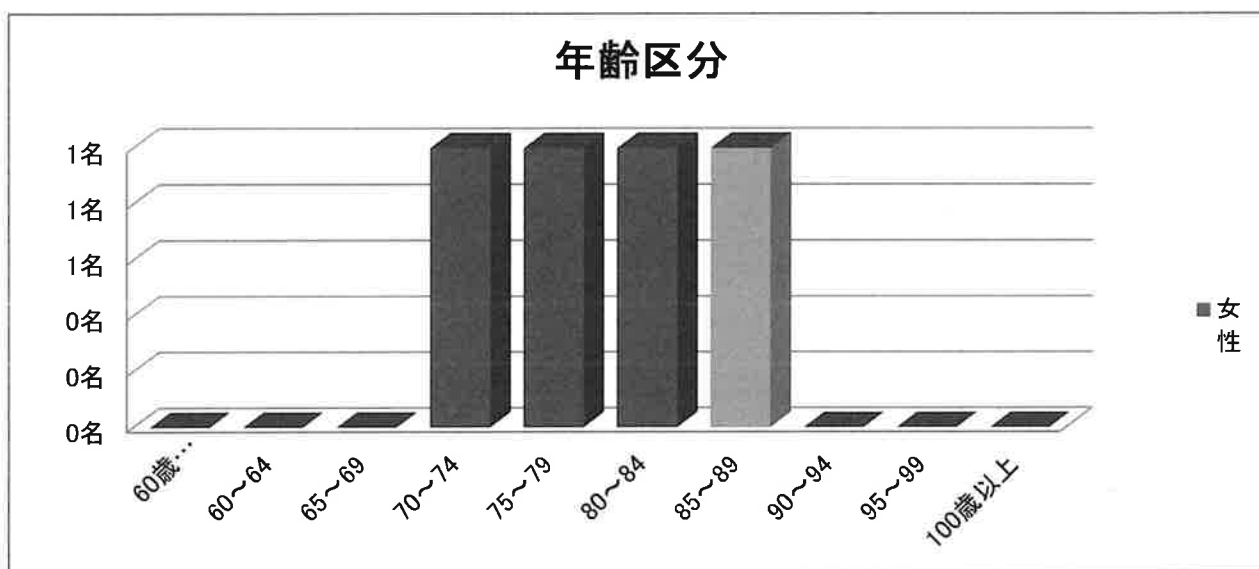
契約実績

	4月	5月	6月	7月	8月	9月	10月	11月	12月	1月	2月	3月	計
新規	4人	1人	1人	1人	1人	4人	1人	1人	1人	0人	1人	1人	15人
廃止	1人	3人	5人	2人	1人	2人	2人	0人	2人	1人	2人	1人	13人
増減	3人	1人	-3人	-4人	-4人	-2人	-3人	-2人	-3人	-4人	-5人	-5人	2人

年齢別状況

ココからスタジオ

年齢別	60歳未満	60～64	65～69	70～74	75～79	80～84	85～89	90～94	95～99	100歳以上	計	平均	最高齢	最低齢
人員	男	0名	0名	0名	0名	0名	1名	0名	0名	0名	1名	78.2歳	87歳	71歳
	女	0名	0名	0名	1名	1名	1名	0名	0名	0名	3名	74.7歳	83歳	66歳
	計	0名	0名	0名	1名	1名	1名	0名	0名	0名	4名	76.5歳		
構成比(%)	0.0%	0.0%	0.0%	25.0%	25.0%	25.0%	25.0%	0.0%	0.0%	0.0%	100.0%			



世帯別の状況

世帯区分	世帯数	構成比
独居	0世帯	0.0%
一般世帯	2世帯	50.0%
高齢者世帯	2世帯	50.0%
その他	0世帯	0.0%
計	4世帯	100.0%

公益事業

指定居宅介護支援

松寿園居宅介護支援事業所

松寿園ケアプランセンター六実

[松寿園居宅介護支援事業所]

質の高いケアマネジメントを実施するため、ケアマネジャー一人ひとりの専門性を高め、法令を順守することに努めました。地域個別ケア会議に事例を提供したり、地域ケア推進会議に参加して地域と連携を図りました。松戸市や医師会が主催する研修会にも参加し、制度変更等常に新しい情報の収集に努めました。地域の居宅介護支援事業所と共同で事例検討会・研究会等を企画し、運営に携わりました。

5月から3人体制になり、受け入れ人数を増やすことができました。今まで以上地域包括支援センターからの困難事例を受けたり、地域住民からの相談にも迅速に対応することができました。事業所内で毎週課内会議を行い、ケアカンファレンスを行うことによって情報を共有することに努めました。またケアマネジャー個々の業務をお互いに確認し、ケアプランの見直しをすることができました。

3月頃より新型コロナウイルス感染症の拡大により、介護サービスの縮小が余儀なくされました。御利用者様・御家族様共不安を感じる中、迅速に介護サービスの調整を行い、支障なく日常生活が送れるように支援しました。

[松寿園ケアプランセンター六実]

2人の介護支援専門員の体制になりましたが、変わりなく地域包括支援センターから依頼のあった困難な事例を、お断りすることなく受けさせて頂き、個々のニーズに合ったケアマネジメントに努めました。

2018年度の介護保険改正に伴い管理者要件となった、主任介護支援専門員の配置を2019年度中に完了し、今後も地域包括支援センター、市役所、医療機関、他事業所等との連携を図り、介護を受ける方の立場にたったケアマネジメントに努め、地域ケアシステムの構築に貢献してまいります。

松寿園 居宅介護支援事業所

ケアプラン策定件数

(単位：件)

	4月	5月	6月	7月	8月	9月	10月	11月	12月	1月	2月	3月	合計
介護	79	103	99	100	98	101	104	107	106	106	106	107	1,216
予防	5	5	5	5	5	6	6	5	4	4	4	4	58
総合	7	7	7	10	8	8	8	8	8	9	8	7	95
計	91	115	111	115	111	115	118	120	118	119	118	118	1,369

平均 介護101.3件 予防4.8件 総合事業7.9件

契約ゲスト数 110名 (2020.3末現在)

サービスメニュー

訪問介護	通所介護	福祉用具	短期入所生活	短期入所療養	訪問入浴
26	62	64	17	0	3
訪問看護	訪問リハ	通所リハ	密着通所介護	訪問介護看護	認知通所介護
8	2	5	18	0	4

※一人あたり数種のサービスを利用している場合があります。

介護度別

介護度	男性	女性	合計	構成比
総合事業	3	4	7	5.9%
要支援 1	0	2	2	1.7%
要支援 2	0	2	2	1.7%
要介護 1	8	33	41	34.7%
要介護 2	12	22	34	28.8%
要介護 3	6	15	21	17.8%
要介護 4	4	3	7	5.9%
要介護 5	0	4	4	3.4%
計	33	85	118	100.0%

平均要介護度 2.06

世帯別

世帯区分	世帯数	構成比
独居世帯	26	24.3%
一般世帯	57	53.3%
高齢者世帯	24	22.4%
その他の世帯	0	0.0%
計	107	100.0%

ケアプランセンター六実

居宅（六実）ケアプラン策定件数

（単位：件）

	4月	5月	6月	7月	8月	9月	10月	11月	12月	1月	2月	3月	合計
介護	85	63	63	60	55	58	62	62	57	62	57	53	737
予防	20	21	17	19	19	19	16	16	17	15	15	14	208
総合	5	6	4	4	4	4	4	4	4	4	4	4	51
計	110	90	84	83	78	81	82	82	78	81	76	71	996

平均 介護 61.42件 予防 17.3件 総合事業 4.25件

契約ゲスト数 78名 (2020.3末現在) ※114名 (2019.3末現在)

サービスメニュー

※2020.3実績に基づく

訪問介護	通所介護	福祉用具	短期入所生活	短期入所療養	訪問入浴
20	31	36	8	0	2
訪問看護	訪問リハ	通所リハ	密着通所介護	認知通所介護	
11	0	3	10	4	

※一人あたり数種のサービスを利用している場合があります。

介護度別

介護度別	男性	女性	合計	構成比
総合事業	0	4	4	5%
要支援 1	3	2	5	6%
要支援 2	3	7	10	13%
要介護 1	2	6	8	10%
要介護 2	9	13	22	29%
要介護 3	2	9	11	14%
要介護 4	3	1	4	5%
要介護 5	5	8	13	17%
計	27	50	77	100%

平均要介護度 2.2

世帯別

世帯区分	世帯数	構成比
独居世帯	26	33%
一般世帯	35	44%
高齢者世帯	18	23%
計	79	100%