

工事概要書

I 工 事 概 要

- 1 工 事 名 称 松寿園プライバシー保護改修工事
- 2 工 事 場 所 千葉県松戸市六高台2-19-2
- 3 用途地域等
都市計画区域（◎ 内 ・ 外） 用途地域（第一種中高層住居専用地域）
防火地域等（・ 防火 ・ 準防火 ◎ 指定なし ・ 22条）
その他の地域・地区（第一種高度地区）
- 4 主 要 用 途 特別養護老人ホーム
- 5 施 行 面 積 695.83㎡
- 6 工 事 の 概 要 多床室プライバシー保護のためのパーティションの設置と
それに伴う補修工事

- ② 撤去範囲 カーテンレール撤去・家具撤去・吊戸棚撤去等
- ③ 補強補修工事 扉枠補強 撤去跡：天井・壁・床・窓枠ドア枠補修
（既存仕上げ材と同材補強）
- 7 工 事 の 期 間 契約日
- 8 別 途 工 事 上記以外は別途工事
- 9 改修工事室数・床数

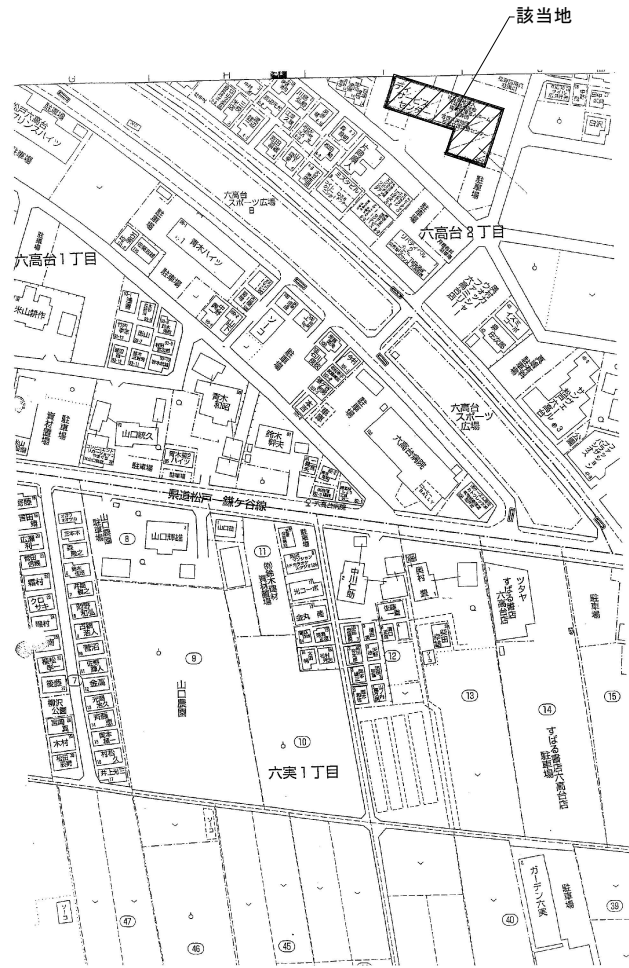
① パーティションの設置

構造形式による種類 : 軸組み方式
 構成基材 : 木製
 枠仕様 : 塗装仕上げ : OS仕上げ（工場塗装）
 扉仕様 : 非不燃
 扉機能 : 手動式
 扉・パネル : 凸版印刷
 扉充填材 : ペーパーコア
 防火性能 : 非不燃
 ガラス : MPSプレートt4 雲龍
 ※【共通】マドWはドアW-300とする
 マド縁 : 木製 オレフィンシート貼り

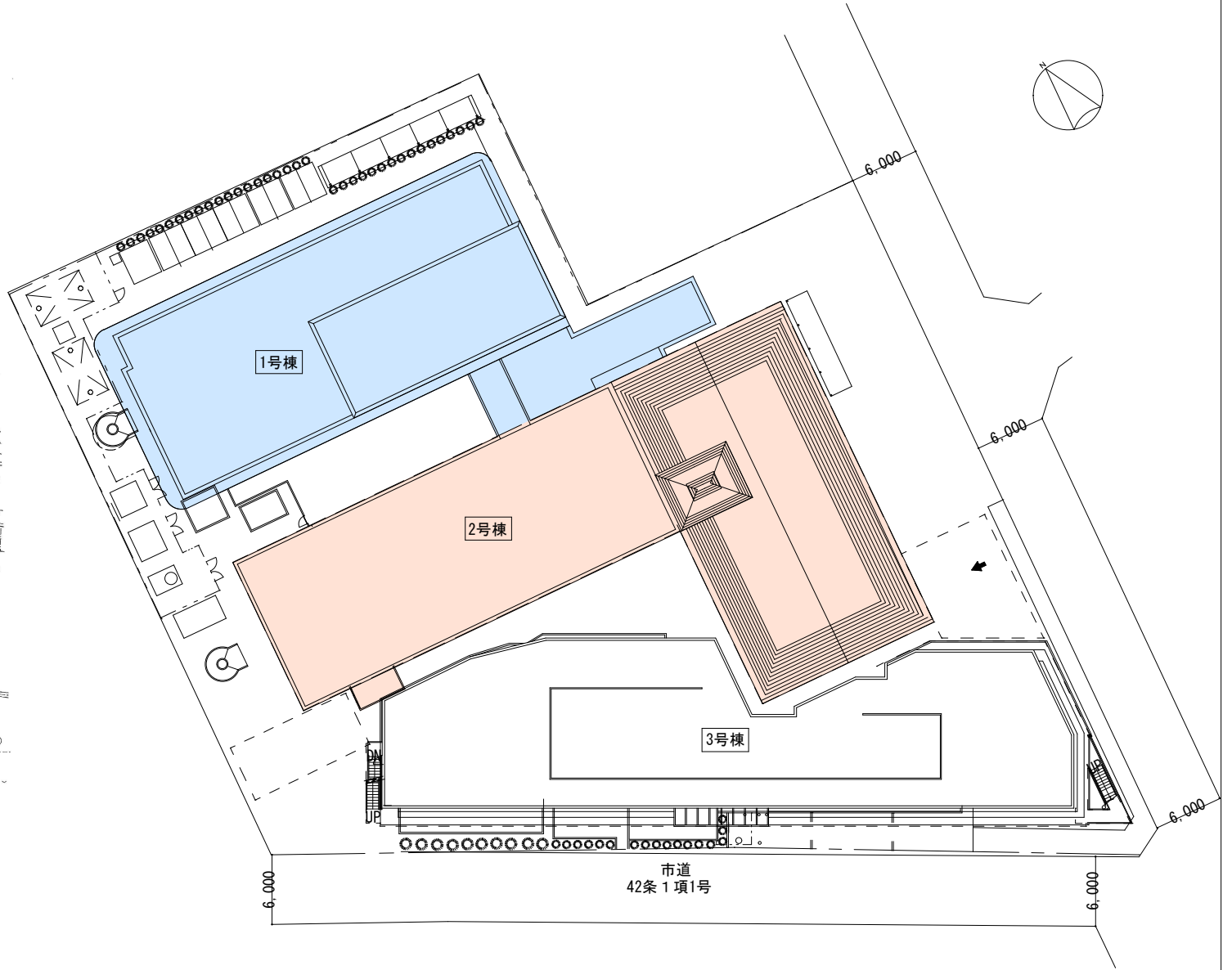
	2 床室		3 床室		4 床室			対象室	対象床
	室数	室名	室数	室名	室数	室名			
1 階	1号館	—	2室	102・106	3室	101・103・105		5 室	18 床
	2号館	—		—		—			
2 階	1号館	—		—	4室	202・203・204・208		13 室	50 床
	2号館	1室 E-01		—	8室	E-02・E-03・E-04・E-05 W-03・W-05・W-07・W-08			
3 階	1号館	—		—	4室	302・303・304・308		4 室	16 床
	2号館	—		—		—			
4 階	1号館	—		—		—		—	—
	2号館	—		—		—			
対 象 室	1 室		2 室		19 室			22 室	
対 象 床	2 床		6 床		76 床				84 床

凡例

2 床室 3 床室 4 床室
 間仕切り（各室共通）



案内図



配置図 S=1/400

※3号棟は対象外とする

改修工事範囲（着色部分）

凡例

2 床室 3 床室 4 床室

間仕切り（各室共通）



改修工事範囲（着色部分）

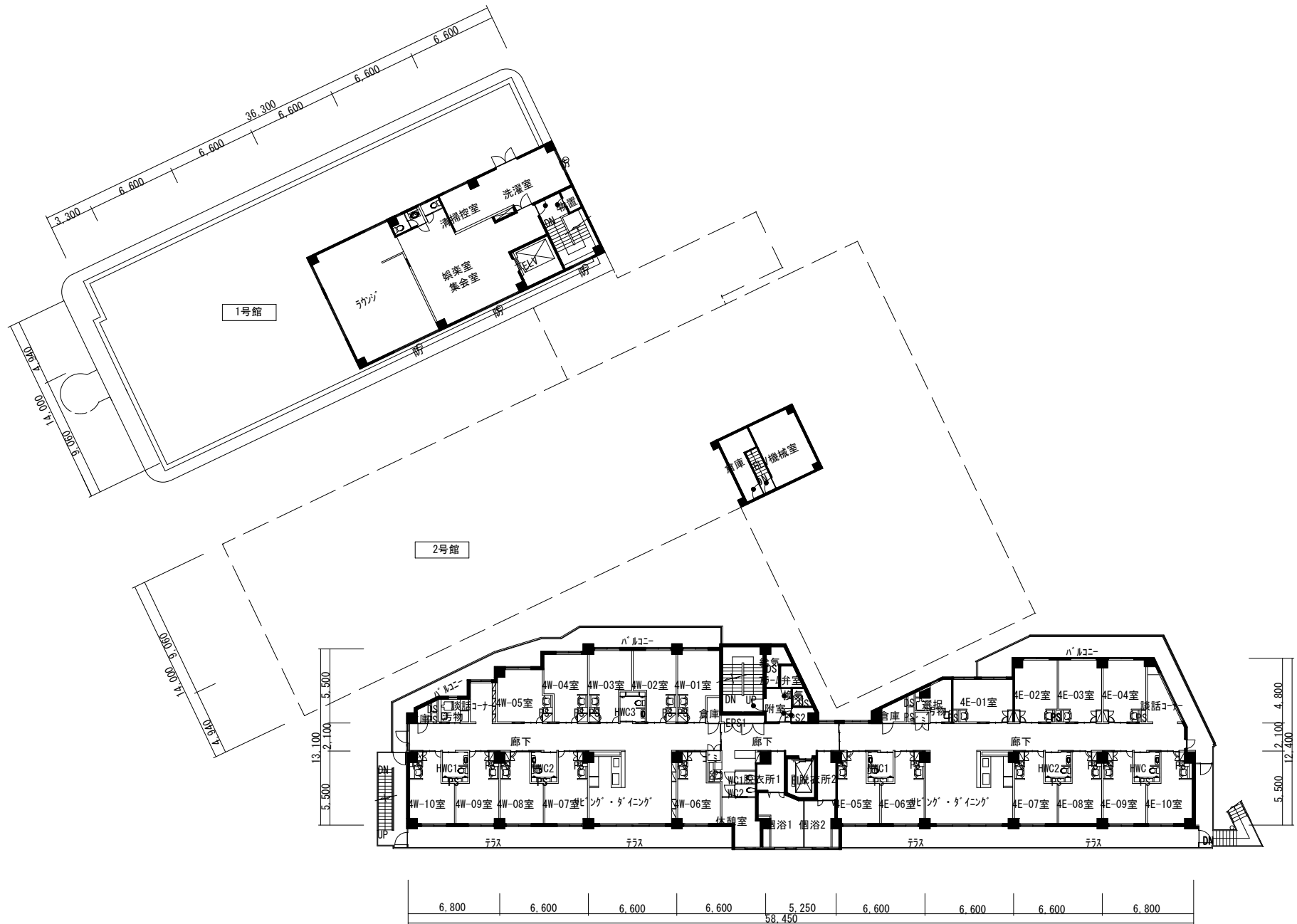
凡例

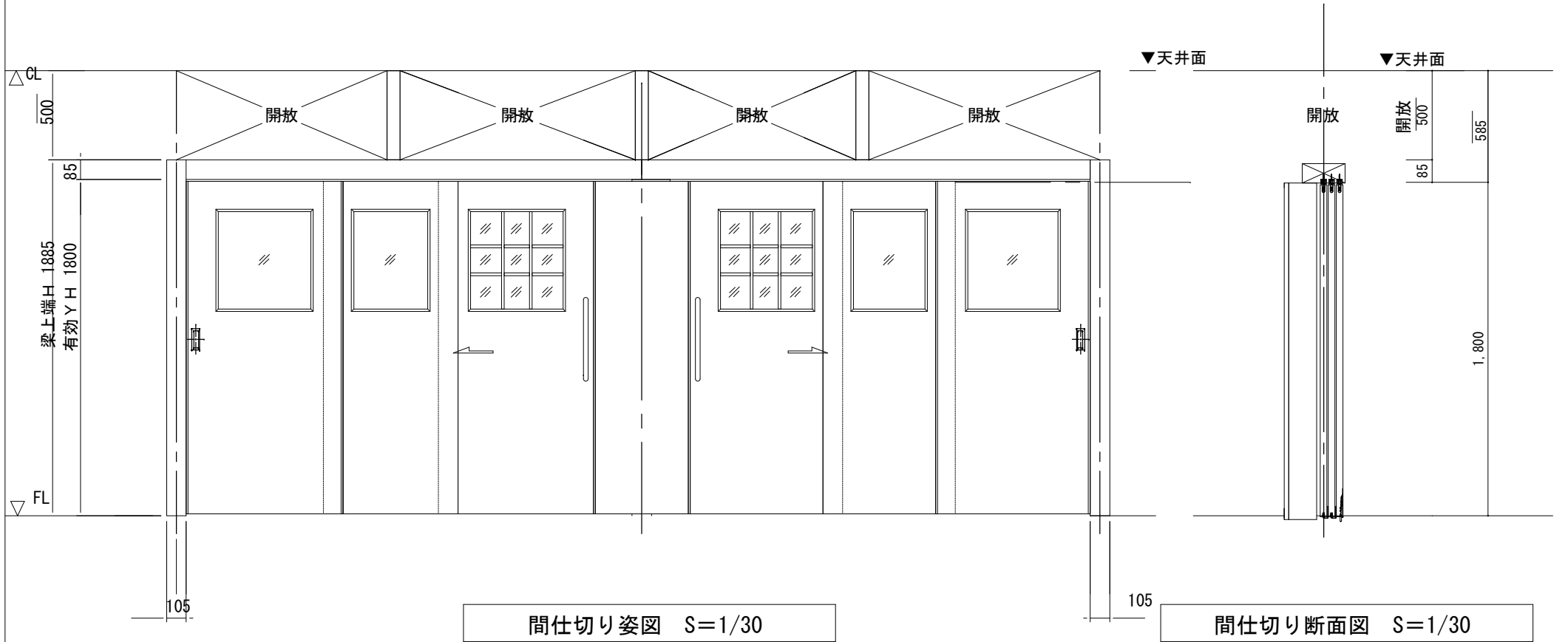
2 床室 3 床室 4 床室

間仕切り（各室共通）









間仕切り姿図 S=1/30

間仕切り断面図 S=1/30