

## 4. 各事業の報告

---

### 1. 社会福祉事業

- ① 特別養護老人ホーム松寿園（従来型）
- ② 特別養護老人ホーム松寿園アネックス（ユニット型）
- ③ 短期入所生活介護事業所・松寿園ショートステイ（予防あり）
- ④ 通所介護事業所・松寿園デイサービスセンター（予防あり）
- ⑤ 地域密着型サービス・認知症対応型デイサービス・松寿園メル・グラン
- ⑥ 訪問介護事業所・松寿園ホームヘルプサービス六実（予防あり）

### 2. 公益事業

- ① サービス付き高齢者向け住宅・松寿園エミシア松戸六実
- ② 松戸市日常生活支援総合事業 短期集中予防サービス 松寿園ココからスタジオ
- ③ 居宅介護支援・松寿園居宅介護支援事業所
- ④ 居宅介護支援・松寿園ケアプランセンター六実
- ⑤ 福祉有償運送・松寿園福祉送迎サービス
- ⑥ 介護職員初任者研修事業・松寿園ケアスクールプラス（+）
- ⑦ 松戸市六実六高台地域包括支援センター（高齢者いきいき安心センター）\*松戸市委託事業
- ⑧ 松戸市明第Ⅰ地域包括支援センター（高齢者いきいき安心センター）\*松戸市委託事業

### 3. 収益事業

なし

### 4. 公益的取組み

認知症カフェ カフェ・ド・オランジュ松寿園

パートナー講座・あんしん電話・夕食サービス・会議室等の貸出し

うんどう教室

## 社会福祉事業

### 特別養護老人ホーム

#### 松寿園 90床（従来型多床室）

#### 松寿園アネックス 60床（ユニット型個室）

2022年度につきましては、従来・ユニット合わせて34名のゲストの方が退居され、2021年度と比較し15名少ない人数となっております。

入居ゲストの内訳につきましては、入居前面接、判定会議を順次進め、2022年度末時点におきまして、従来（定員90名）では女性74名、男性16名、ユニット（定員60名）では女性49名、男性11名の方がご入居されております。平均年齢につきましては従来・ユニット85.2歳、最高齢が105歳（女性）、最低齢が60歳（男性）、又、平均介護度においては、従来4.01、ユニット4.06となっております。

2022年度事業計画に関しては、①感染症や災害への対応力強化、②質の高いサービスの提供を推進、③介護人材の確保と定着・育成という3つの目標を設定。

感染症や災害への対応力の強化については、感染症対策委員会を定期開催し、新型コロナウイルス、ノロウイルス、疥癬への対応と処理方法に関するシュミレーションを実施しました。新型コロナウイルスの発症については、3名のゲストの方に感染が見られましたが、感染予防・拡大防止に向けた取組みの結果、その後拡大することなく終息を迎えることができました。また、災害対策に関しては停電訓練や火災を想定した避難訓練を実施しました。

施設サービスについては、ローソン販売、パン移動販売、居酒屋、散歩のほか、食を通して季節を感じていただく四季祭りを開催。また、高齢者虐待防止に関しては、スタッフ間にて全ゲストの虐待リスクに関する評価結果を共有することで、人権、権利擁護への意識を高める取組みを行いました。ゲスト、スタッフの安心、安全、身体的負担の軽減を図ることを目的に、昨年同様、介護ロボット補助金を活用し、入浴用リフトを導入しています。2022年度の従来・ユニットの稼働率については、前年度よりも退居者が少なく、また、入退間の期間も短い状況であったため、97.7%と目標を達成することが出来ました。

人材の育成、定着については、新人職員に対する初期キャリアの支援のほか、ゲストへのサービスの質の向上を図っていくため、介護職員対象にブラッシュアップ研修を定期的を実施し、喀痰吸引研修についても5名のスタッフが受講を修了しています。

今年度は全体方針である「3つの方針と10のアクションプラン」の実践を通して、介護にとって大切な総合力（伝達力・気づき力・想像力・判断力・行動力）醸成し、介護の専門性を高めていきます。また、引き続き感染症対策を継続し、今までの日常生活を取り戻す1年としていきます

# 契約実績

特養

		4月	5月	6月	7月	8月	9月	10月	11月	12月	1月	2月	3月	合計
従来	新規契約	3	0	1	4	2	0	2	1	4	1	3	0	21
	契約解除	1	1	2	4	0	1	3	1	2	2	2	0	19
	増減	2	-1	-1	0	2	-1	-1	0	2	-1	1	0	
ユニット	新規契約	1	2	0	2	0	0	0	1	2	2	0	2	12
	契約解除	0	2	0	2	0	0	1	1	2	1	1	2	12
	増減	1	0	0	0	0	0	-1	0	0	1	-1	0	
合計	新規契約	4	2	1	6	2	0	2	2	6	3	3	2	33
	契約解除	1	3	2	6	0	1	4	2	4	3	3	2	31
	増減	3	-1	-1	0	2	-1	-2	0	2	0	0	0	

# 稼働率

		4月	5月	6月	7月	8月	9月	10月	11月	12月	1月	2月	3月	平均
稼働率	従来	97.3%	97.2%	95.4%	96.5%	99.2%	99.1%	96.4%	98.4%	98.5%	97.4%	98.7%	98.8%	97.7%
	ユニット	98.4%	97.8%	95.8%	96.8%	98.6%	99.2%	99.7%	97.8%	98.3%	96.1%	96.6%	97.3%	97.7%
	平均	97.9%	97.5%	95.6%	96.7%	98.9%	99.2%	98.1%	98.1%	98.4%	96.8%	97.7%	98.1%	97.7%

		4月	5月	6月	7月	8月	9月	10月	11月	12月	1月	2月	3月	平均
利用数	従来 90人	87.5人	87.4人	85.8人	86.8人	89.2人	89.1人	86.7人	88.5人	88.6人	87.6人	88.8人	88.9人	87.9人
	ユニット 60人	59.0人	58.6人	57.4人	58.0人	59.1人	59.5人	59.8人	58.6人	58.9人	57.6人	57.9人	58.3人	58.6人
	合計 150人	146.5人	146.0人	143.2人	144.8人	148.3人	148.6人	146.5人	147.1人	147.5人	145.2人	146.7人	147.2人	146.4人

## 年齢別状況

年齢別		60歳未満	60-64	65-69	70-74	75-79	80-84	85-89	90-94	95-99	100歳-	計	平均	最高齢	最低齢	
人員	従来	男	0名	2名	0名	2名	4名	1名	3名	3名	1名	0名	16名	80.5歳	98歳	60歳
		女	0名	0名	2名	3名	7名	7名	29名	19名	4名	3名	74名	86.7歳	105歳	65歳
	ユニット	男	0名	0名	1名	0名	0名	2名	3名	3名	2名	0名	11名	87.3歳	95歳	67歳
		女	0名	1名	1名	0名	8名	11名	10名	10名	8名	0名	49名	86.1歳	97歳	64歳
	計	0名	3名	4名	5名	19名	21名	45名	35名	15名	3名	150名	85.2歳			
構成比 (%)		0.0%	2.0%	2.7%	3.3%	12.7%	14.0%	30.0%	23.3%	10.0%	2.0%	100.0%				

## 入居期間

年齢別		半年未満	半年~1年未満	1~3年	3~5年	5~10年	10年以上	計	平均	最長入居	
人員	従来	男	2名	2名	6名	4名	1名	1名	16名	2年7ヶ月	11年10ヶ月
		女	9名	6名	27名	14名	13名	5名	74名	3年7ヶ月	21年2ヶ月
	ユニット	男	1名	2名	3名	2名	2名	1名	11名	3年9ヶ月	10年11ヶ月
		女	6名	2名	17名	5名	13名	6名	49名	5年1ヶ月	10年11ヶ月
	計	18名	12名	53名	25名	29名	13名	150名	3年8ヶ月		
構成比 (%)		12.0%	8.0%	35.3%	16.7%	19.3%	8.7%	100.0%			

# 平均介護度

特養

介護度	従来				ユニット			計
	1号館東	1号館西	2号館2階	2号館3階	3号館2階	3号館3階	3号館4階	
要介護1	0名	0名	0名	0名	0名	0名	0名	0名
要介護2	0名	0名	0名	0名	0名	1名	0名	1名
要介護3	4名	10名	8名	8名	5名	6名	4名	45名
要介護4	4名	10名	10名	6名	8名	5名	6名	49名
要介護5	10名	4名	6名	10名	7名	8名	10名	55名
計	18名	24名	24名	24名	20名	20名	20名	150名

平均 介護度	4.33	3.75	3.91	4.08	4.10	4.00	4.10	4.04
	4.02				4.07			

# 負担限度額

		第1段階	第2段階	第3段階①	第3段階②	第4段階	合計
従来	男性	3名	0名	0名	3名	10名	16名
	女性	6名	10名	10名	19名	29名	74名
	計	9名	10名	10名	22名	39名	90名
ユニット	男性	0名	0名	0名	1名	10名	11名
	女性	0名	7名	2名	9名	31名	49名
	計	0名	7名	2名	10名	41名	60名
計		9名	17名	12名	32名	80名	150名
割合		6.0%	11.3%	8.0%	21.3%	53.3%	100.0%

保険者別入居者状況

特養

市町村		2023年3月31日現在			
		男	女	計	%
松戸市	従来	14名	68名	82名	54.7%
	ユニット	9名	45名	54名	36.0%
柏市	従来	0名	2名	2名	1.3%
	ユニット	1名	2名	3名	2.0%
八千代市	従来	1名	1名	2名	1.3%
	ユニット	0名	0名	0名	0.0%
鎌ヶ谷市	ユニット	0名	1名	1名	0.7%
野田市	ユニット	1名	0名	1名	0.7%
船橋市	ユニット	0名	1名	1名	0.7%
調布市	従来	1名	0名	1名	0.7%
宮崎市	従来	0名	1名	1名	0.7%
取手市	従来	0名	1名	1名	0.7%
川崎市	従来	0名	1名	1名	0.7%
計		27名	123名	150名	100.0%

市町村		2023年3月31日現在	
		介護保険	計
松戸市	従来	82名	82名
	ユニット	54名	54名
柏市	従来	2名	2名
	ユニット	3名	3名
八千代市	従来	2名	1名
	ユニット	0名	1名
鎌ヶ谷市	ユニット	1名	1名
野田市	ユニット	1名	1名
船橋市	ユニット	1名	1名
調布市	従来	1名	1名
宮崎市	従来	1名	1名
取手市	従来	1名	1名
川崎市	従来	1名	1名
計		150名	150名



## 退居理由

特養

内訳		入院長期	在宅復帰	施設変更	死亡		その他	計
					施設内	病院(契約中)		
従来	男	1名	0名	0名	2名	0名	0名	3名
	女	1名	0名	0名	11名	4名	0名	16名
ユニット	男	0名	0名	1名	2名	0名	0名	3名
	女	1名	0名	0名	8名	3名	0名	12名
	計	3名	0名	1名	23名	7名	0名	34名
構成比%		8.8%	0.0%	2.9%	67.6%	20.6%	0.0%	

## 入居前所在

内訳		自宅	病院	老健	グループホーム	特養	その他	計
従来	男	1名	0名	2名	0名	1名	1名	5名
	女	8名	1名	7名	0名	0名	0名	16名
ユニット	男	2名	0名	2名	0名	0名	0名	4名
	女	4名	1名	2名	1名	0名	0名	8名
	計	15名	2名	13名	1名	1名	1名	33名
構成比%		45.5%	6.1%	39.4%	3.0%	3.0%	3.0%	

特別養護老人ホーム入所希望者状況

特養

【松戸市】

		従来	ユニット	どちらでも	合計	
要介護1	男性	0	0	1	1	
	女性	0	0	0	0	
要介護2	男性	0	0	0	0	
	女性	4	0	0	4	
要介護3	男性	27	11	13	51	
	女性	45	7	12	64	
要介護4	男性	25	5	9	39	
	女性	23	5	9	37	
要介護5	男性	16	1	4	21	
	女性	14	2	4	20	
合計		154	31	52	237	
					要介護1・2	5
					要介護3・4・5	232

【他市】

		従来	ユニット	どちらでも	合計	
要介護1	男性	0	0	0	0	
	女性	0	0	0	0	
要介護2	男性	0	0	0	0	
	女性	1	0	0	1	
要介護3	男性	5	3	2	10	
	女性	4	1	4	9	
要介護4	男性	4	1	1	6	
	女性	2	1	0	3	
要介護5	男性	5	1	1	7	
	女性	4	1	3	8	
合計		25	8	11	44	
					要介護1・2	1
					要介護3・4・5	43

松戸市	要介護1・2	6
他市合計	要介護3・4・5	275



## 社会福祉事業

### 短期入所生活介護事業所

### 松寿園ショートステイ

### (従来型特養併設・空床利用型 20 床)

2022 年度の契約数につきましては、新規契約数が 41 人、契約解除が 13 人となっております。契約解除の理由としては、特養等施設入居（松寿園 3 人）・長期入院・ご逝去です。

ご利用ゲストの状況については、平均年齢が 83.0 歳（最低齢 66 歳・最高齢 106 歳）、平均介護度は 3.1 と 2021 年度と同等です。

稼働率については、89.0%（2021 年度 88.2%）、一日の平均利用人数が 17.8 人（2021 年度 17.6 人）と 2021 年度と比較すると 0.8%増えておりますが、新型コロナウイルス感染症の影響による一時的なサービスの自粛や利用キャンセル、ミドルステイ（長期利用）されているご利用者の長期入院が稼働率に影響しております。

今後も引き続き感染症対策を講じながらの取り組みが基本となりますので、標準予防対策をはじめとする感染症予防対策や法人内外事業所との密な連携・情報収集を行い事業運営を行って参ります。

事業計画における取り組みについては、継続的なところで法人内外事業所との連携（サービス提供における人員体制やゲスト対応）をはじめ、専門職の配置による機能訓練や余暇活動等、事業所の特色を活かしたサービスの展開、サービス利用時に提供する衣類の補充・入れ替えを行う他、自宅生活と事業所の連動のなかで、利用中の生活を楽しくお過ごしただけよう環境整備にも配慮。

今後も事業計画に沿い稼働率 UP・認知症ケアなど介護力の向上、法人内事業所との更なる連携をはじめ、基本介護の更なる充実と各種サービスの質を高めていけるよう取り組んで参ります。

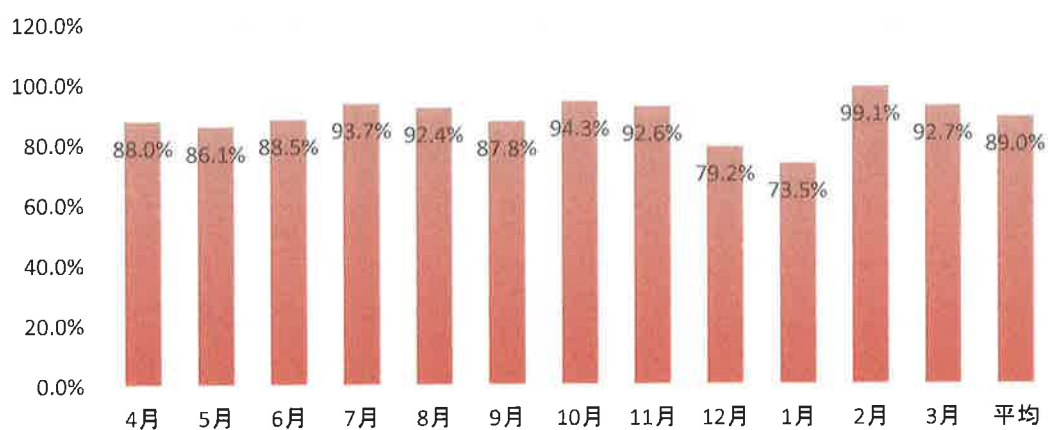
## 2022年度契約実績

	4月	5月	6月	7月	8月	9月	10月	11月	12月	1月	2月	3月	合計
新規契約	5	4	5	5	3	4	6	2	1	3	1	2	41
契約解除	2	0	1	2	0	2	0	2	1	1	2	0	13
増減	3	4	4	3	3	2	6	0	0	2	-1	2	28

## 2022年度稼働率

	4月	5月	6月	7月	8月	9月	10月	11月	12月	1月	2月	3月	平均
稼働率	88.0%	86.1%	88.5%	93.7%	92.4%	87.8%	94.3%	92.6%	79.2%	73.5%	99.1%	92.7%	89.0%
1日あたり	17.6人	17.2人	17.7人	18.7人	18.5人	17.6人	18.9人	18.5人	15.8人	14.7人	19.1人	18.5人	17.7人
利用人数	51人	52人	53人	56人	62人	54人	57人	56人	48人	51人	52人	55人	53.9人

### 稼働率



## 2022年度年齢状況

年齢別		60歳未満	60～64	65～69	70～74	75～79	80～84	85～89	90～94	95～99	100歳～	計	平均	最高齢	最低齢
人数	男	0人	0人	1人	2人	3人	8人	9人	3人	0人	0人	26人	79.5歳	93歳	66歳
	女	0人	0人	1人	3人	5人	8人	23人	13人	6人	2人	61人	86.5歳	106歳	67歳
	計	0人	0人	2人	5人	8人	16人	32人	16人	6人	2人	87人	83.0歳		
年代別割合		0.0%	0.0%	2.3%	5.7%	9.2%	18.4%	36.8%	18.4%	6.9%	2.3%	100%			

## 2022年度平均介護度

	4月	5月	6月	7月	8月	9月	10月	11月	12月	1月	2月	3月	平均
平均介護度	3.0	3.1	3.1	3.2	3.0	3.1	3.0	3.1	2.9	3.0	3.0	3.1	3.1

## 負担限度額

	第1段階	第2段階	第3段階		第4段階	合計
			①	②		
男性	4人	0人	0人	2人	21人	27人
女性	6人	4人	2人	5人	43人	60人
合計	10人	4人	2人	7人	64人	87人
割合	11.5%	4.6%	2.3%	8.0%	73.6%	100%

## 社会福祉事業

### 通所介護事業所

### 松寿園デイサービスセンター（定員 35 人）

2022 年度もコロナ禍ではありましたが、デイサービスでは特に制限を行わず通常通り営業を行う事が出来ました。

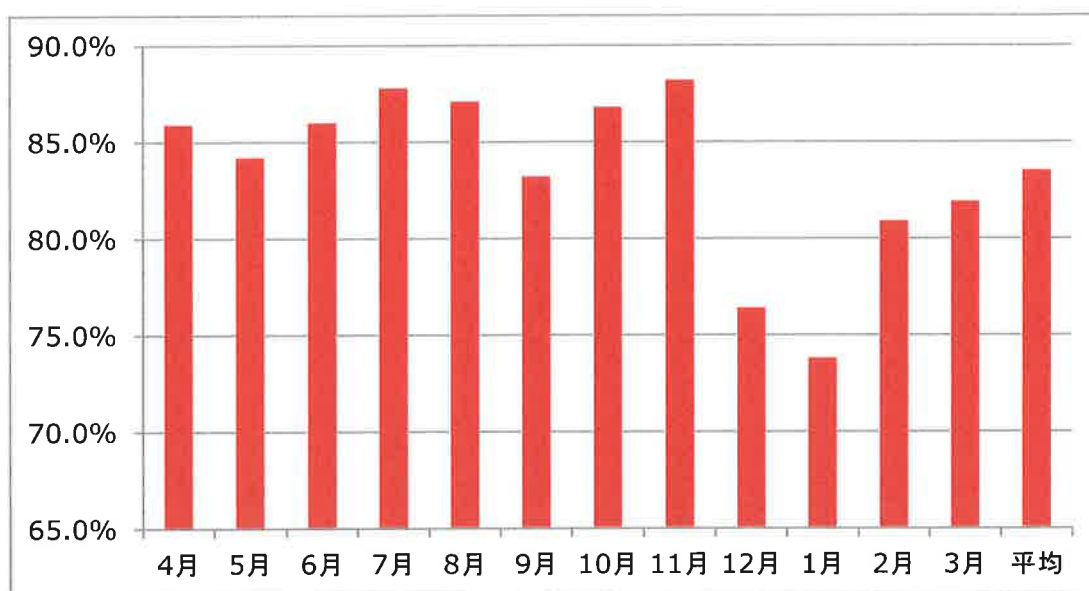
稼働率は前年度より 1.4%、平均利用人数も 0.6 名ではありますが増加しました。上半期はコロナの影響もそれほど受けず、稼働率、平均利用人数とも順調に推移しておりましたが、年末にデイサービスでクラスターが発生し、稼働率低迷し 12 月～2 月まで影響を受けました。その後は何とか持ち直している状態です。職員間でクラスターが発生した要因等を会議で話し合い、今一度感染対策の徹底を行って参りました。

次年度は稼働率のアップはもとより、行事の充実、ゲストの ADL の向上及び満足度の向上に取り組んで参ります。

## 利用実績

	4月	5月	6月	7月	8月	9月	10月	11月	12月	1月	2月	3月	平均
人数	782名	767名	783名	799名	824名	758名	790名	803名	696名	620名	680名	774名	756名
1日平均	30.0名	29.5名	30.1名	30.7名	30.5名	29.1名	30.3名	30.8名	29.0名	25.8名	28.3名	28.6名	29.4名
利用率	85.9%	84.2%	86.0%	87.8%	87.1%	83.2%	86.8%	88.2%	76.4%	73.8%	80.9%	81.9%	83.5%

## 稼働率



## 契約実績

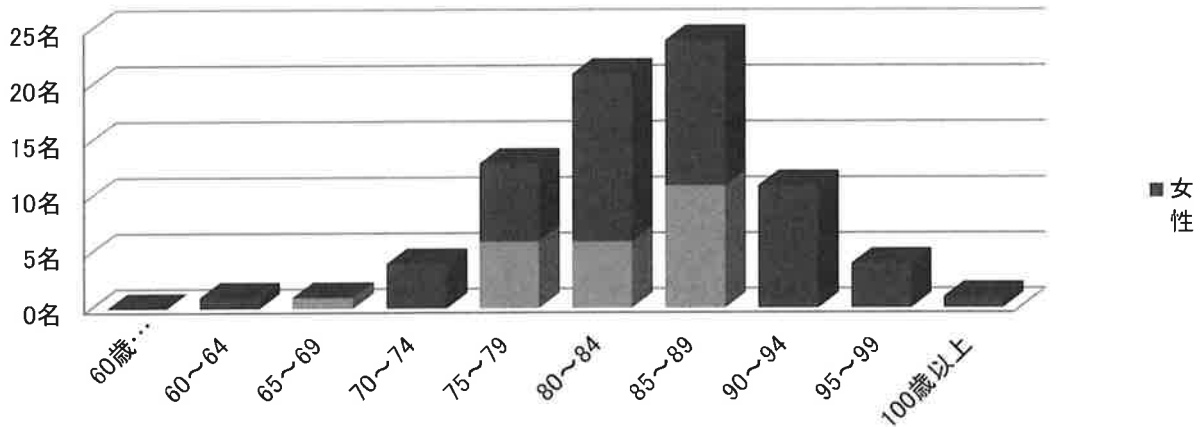
	4月	5月	6月	7月	8月	9月	10月	11月	12月	1月	2月	3月	計
新規	2人	1人	6人	6人	0人	0人	5人	1人	0人	5人	1人	0人	27人
廃止	3人	2人	2人	3人	3人	3人	2人	2人	3人	2人	3人	3人	31人
増減	-1人	-1人	4人	3人	-3人	-3人	3人	-1人	-3人	3人	-2人	-3人	-4人

## 年齢別状況

デイサービス

年齢別	60歳未満	60～64	65～69	70～74	75～79	80～84	85～89	90～94	95～99	100歳以上	計	平均	最高齢	最低齢	
人員	男	0名	0名	1名	0名	6名	6名	11名	0名	0名	0名	24名	79.9歳	90歳	68歳
	女	0名	1名	0名	4名	7名	15名	13名	11名	4名	1名	56名	85.2歳	106歳	64歳
	計	0名	1名	1名	4名	13名	21名	24名	11名	4名	1名	80名	83.5歳		
構成比(%)	0.0%	1.3%	1.3%	5.0%	16.3%	26.3%	30.0%	13.8%	5.0%	1.3%	100.0%				

## 年齢区分



## 世帯別の状況

世帯区分	世帯数	構成比
独居	15世帯	18.8%
一般世帯	39世帯	48.8%
高齢者世帯	19世帯	23.8%
その他	7世帯	8.8%
計	80世帯	100.0%

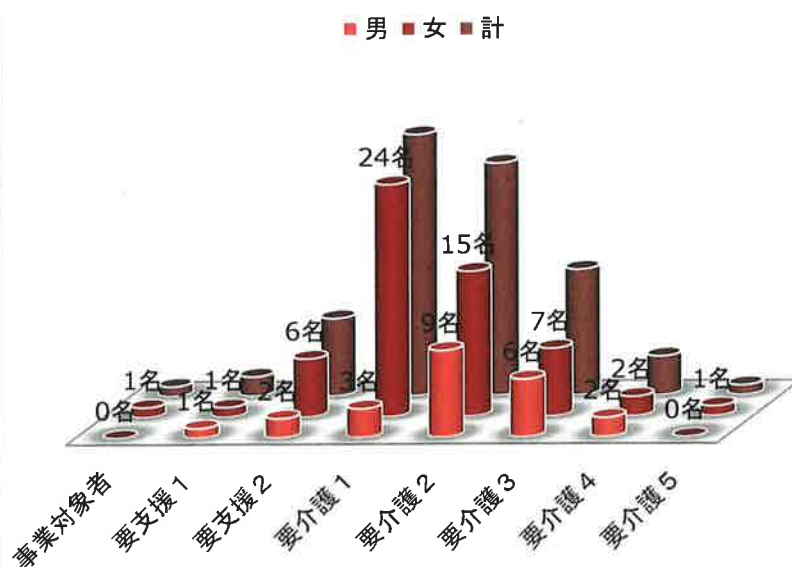


## 介護度別（登録者数）

デイサービス

介護度	男	女	計	構成比%
事業対象者	0名	1名	1名	1.3%
要支援1	1名	1名	2名	2.5%
要支援2	2名	6名	8名	10.0%
要介護1	3名	24名	27名	33.8%
要介護2	9名	15名	24名	30.0%
要介護3	6名	7名	13名	16.3%
要介護4	2名	2名	4名	5.0%
要介護5	0名	1名	1名	1.3%
計	23名	57名	80名	100.0%
平均介護度	2.35	1.76	1.93	

### 介護度別実人数



## 利用日数（週）

デイサービス

	男	女	計	構成比
1日	8名	7名	15名	18.8%
2日	8名	20名	28名	35.0%
3日	5名	19名	24名	30.0%
4日	1名	4名	5名	6.3%
5日	1名	5名	6名	7.5%
6日	1名	1名	2名	2.5%
計	24名	56名	80名	
平均	1.63日	2.70日	2.56日	

## 送客率（居宅からの紹介）

	男	女	計	構成比
松寿園居宅	16名	39名	55名	68.8%
その他居宅	8名	17名	25名	31.3%
計	24名	56名	80名	100.0%

## 社会福祉事業

### 地域密着型サービス

## 認知症対応型デイサービス 松寿園メル・グラン (定員 12 人)

2022 年はデイサービス同様、コロナ禍ではありましたが特に制限を行わず通常通りに営業することができましたが、稼働率は 17.2%減少し、1 日平均利用人数も 2.1 名減少しました。主な要因としては、施設入所が 12 名と重なり、認知症の方が在宅で生活していく難しさを痛感いたしました。

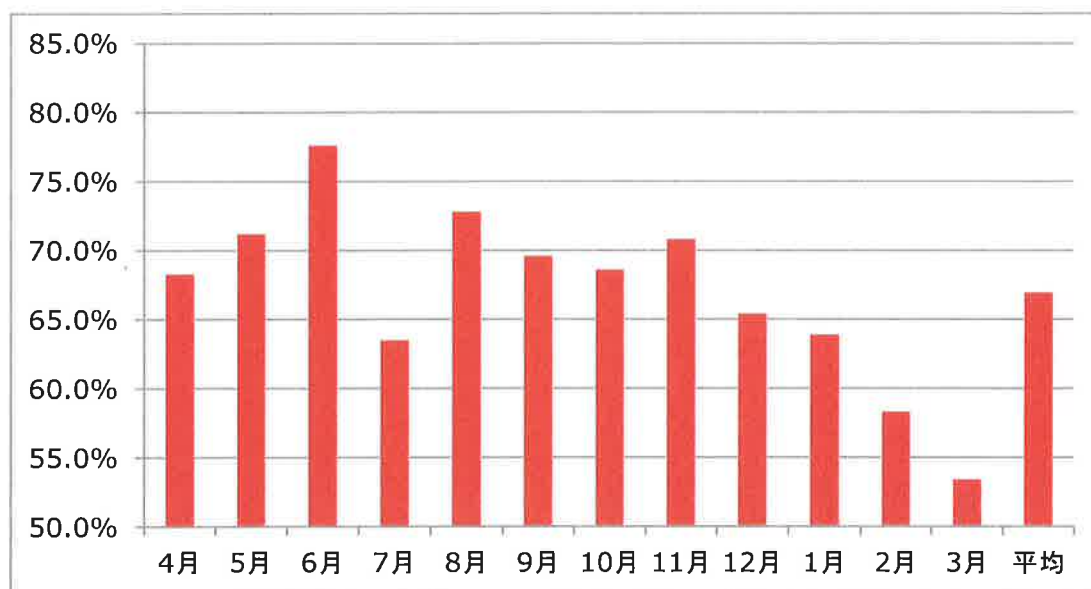
今年度も恒例の 1 日外出は行う事が出来ませんでした。ソーシャルディスタンスを保ちながらのドライブや、お散歩、7 月には外食ツアーを決行することが出来ました。

次年度は、ご利用者様の満足度の向上はもとより、稼働率の上昇を目指し安定した事業運営を行って参りたいと思います。

## 利用実績

	4月	5月	6月	7月	8月	9月	10月	11月	12月	1月	2月	3月	平均
人数	213名	222名	242名	198名	236名	217名	214名	221名	212名	184名	168名	173名	208名
1日平均	8.2名	8.5名	9.3名	7.6名	8.7名	8.3名	8.2名	8.5名	7.9名	7.7名	7.0名	6.4名	8.0名
利用率	68.3%	71.2%	77.6%	63.5%	72.8%	69.6%	68.6%	70.8%	65.4%	63.9%	58.3%	53.4%	67.0%

## 稼働率



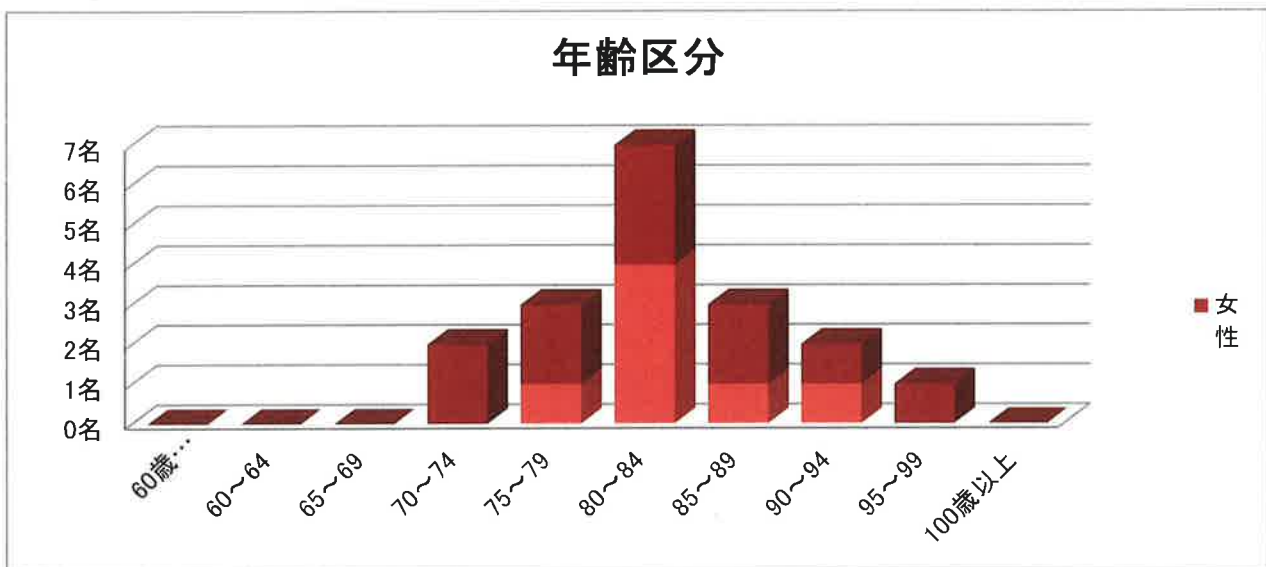
## 契約実績

	4月	5月	6月	7月	8月	9月	10月	11月	12月	1月	2月	3月	計
新規	1人	2人	0人	0人	1人	0人	2人	2人	0人	1人	0人	2人	11人
廃止	0人	3人	1人	2人	0人	0人	2人	3人	1人	1人	2人	1人	16人
増減	1人	-1人	-1人	-2人	1人	0人	0人	-1人	-1人	0人	-2人	1人	-5人

## 年齢別状況

メル・グラン

年齢別	60歳未満	60～64	65～69	70～74	75～79	80～84	85～89	90～94	95～99	100歳以上	計	平均	最高齢	最低齢	
人員	男	0名	0名	0名	0名	1名	4名	1名	1名	0名	0名	7名	84.2歳	93歳	77歳
	女	0名	0名	0名	2名	2名	3名	2名	1名	1名	0名	11名	82.4歳	95歳	73歳
	計	0名	0名	0名	2名	3名	7名	3名	2名	1名	0名	18名	83.1歳		
構成比 (%)	0.0%	0.0%	0.0%	11.1%	16.7%	38.9%	16.7%	11.1%	5.6%	0.0%	100.0%				



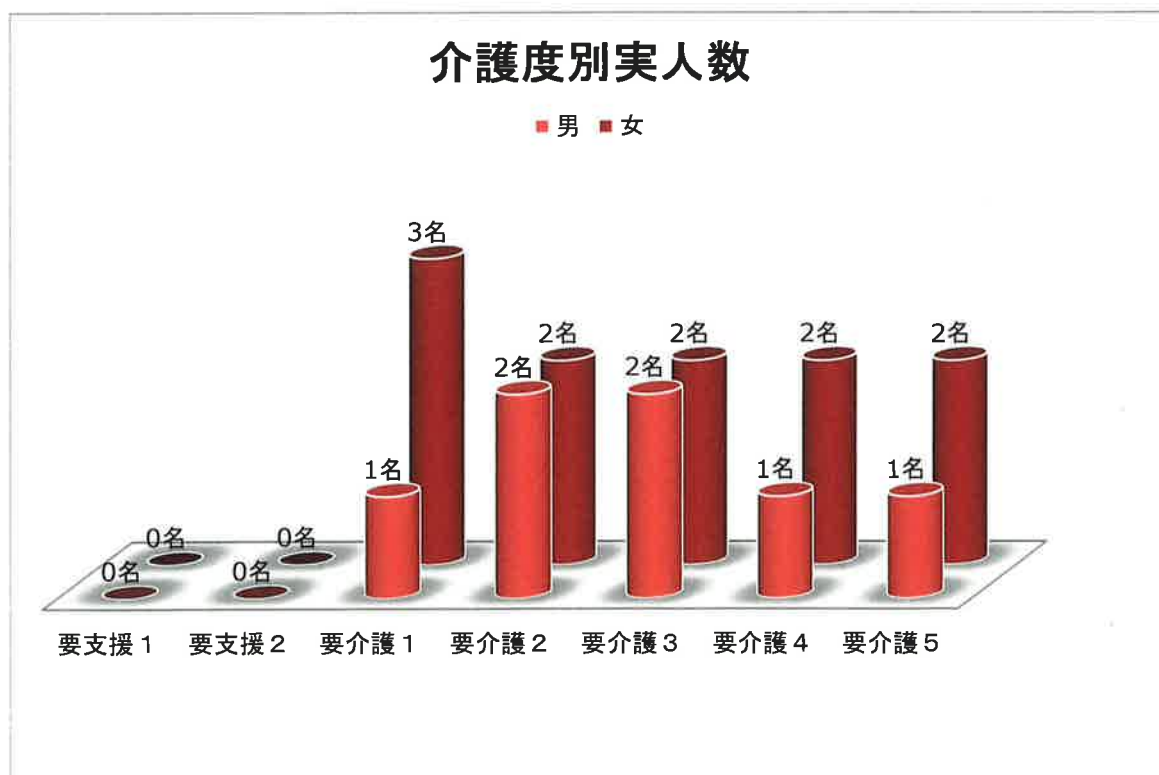
## 世帯別の状況

世帯区分	世帯数	構成比
独居	1世帯	5.6%
一般世帯	10世帯	55.6%
高齢者世帯	6世帯	33.3%
その他	1世帯	5.6%
計	18世帯	100.0%

## 介護度別（登録者数）

メル・グラン

介護度	男	女	計	構成比%
要支援1	0名	0名	0名	0.0%
要支援2	0名	0名	0名	0.0%
要介護1	1名	3名	4名	22.2%
要介護2	2名	2名	4名	22.2%
要介護3	2名	2名	4名	22.2%
要介護4	1名	2名	3名	16.7%
要介護5	1名	2名	3名	16.7%
計	7名	11名	18名	100.0%
平均介護度	2.86	2.82	2.83	





## 利用日数（週）

メル・グラン

	男	女	計	構成比
1日	1名	2名	3名	16.7%
2日	0名	3名	3名	16.7%
3日	4名	5名	9名	50.0%
4日	0名	1名	1名	5.6%
5日	0名	0名	0名	0.0%
6日	2名	0名	2名	11.1%
計	7名	11名	18名	
平均	3.57日	2.45日	2.89日	

## 送客率（居宅からの紹介）

	男	女	計	構成比
松寿園居宅	0名	5名	5名	27.8%
その他居宅	6名	7名	13名	72.2%
計	6名	12名	18名	100.0%

## 社会福祉事業

### 訪問介護事業所

### 松寿園ホームヘルプサービス六実

2022年度はサービス提供責任者が1名増え、3名体制となりました。居宅介護事業所等に毎月営業活動を行い、昨年と同様、新規契約者数40名です。

コロナ感染拡大の影響で、ゲストからの援助利用のキャンセル等もありましたが、訪問時にはヘルパーの検温、体調確認、手指消毒を徹底し、感染対策を行った事で、ゲストの方々にも安心してサービスをご利用していただけたのではないかと思います。

2021年度から開始された福祉運送サービスを利用しての、保険外サービスでの通院時の付き添いや外出等の援助や、介護保険では行えない嗜好品の買い物や掃除等の依頼が増えてきており、その都度対応しております。

月1回の課内会議では、ヘルパーの知識や技量の向上を図り、サービスを統一出来るよう、身体介護の排泄交換等の技術的な研修を行っております。

引き続き、エミシア職員やデイサービス職員と連携し、ゲストが住み慣れたご自宅で安心して生活が出来るよう、サービスを提供して参ります。

# 松寿園ホームヘルプサービス六実

## ホームヘルプサービス（派遣状況）

	4月	5月	6月	7月	8月	9月	10月	11月	12月	1月	2月	3月	合計	構成比	2021年度	2020年度	2019年度
事業対象者	6	7	5	4	4	4	4	4	4	4	4	3	53	5.9%	67名	65名	95名
要支援1	9	9	9	9	7	8	8	7	7	7	7	7	94	10.5%	125名	66名	54名
要支援2	14	14	13	13	13	12	12	12	12	12	14	14	155	17.2%	188名	165名	119名
要介護1	17	17	17	18	19	19	17	17	16	16	18	17	208	23.1%	214名	187名	166名
要介護2	24	21	21	22	23	21	21	21	21	17	15	16	243	27.0%	197名	128名	181名
要介護3	11	9	9	7	6	7	6	7	6	5	6	8	87	9.7%	105名	75名	57名
要介護4	3	4	5	4	3	3	4	5	5	8	6	6	56	6.2%	35名	11名	1名
要介護5	0	0	0	0	0	0	0	0	0	1	1	1	3	0.3%	32名	35名	27名
男性	22	22	22	22	22	21	20	19	16	15	17	17	235	26.1%	278名	178名	152名
女性	62	59	57	55	53	53	52	54	55	55	54	55	664	73.9%	686名	554名	548名
計	84	81	79	77	75	74	72	73	71	70	71	72	899	100.0%	964名	732名	700名
平均介護度																2.13	

## 派遣回数

	4月	5月	6月	7月	8月	9月	10月	11月	12月	1月	2月	3月	合計	構成比
身体介護	168	128	109	85	96	103	104	108	111	143	146	145	1446回	21.9%
生活援助	182	161	170	162	181	164	161	155	160	128	127	141	1892回	28.7%
身体生活	75	78	86	85	78	107	96	93	100	77	88	98	1061回	16.1%
訪問型Ⅰ	58	41	61	54	58	46	44	51	30	36	44	48	571回	8.7%
訪問型Ⅱ	113	93	90	92	101	105	105	109	94	84	86	100	1172回	17.8%
訪問型Ⅲ	13	13	21	13	12	0	0	0	0	0	0	0	72回	1.1%
安心サービス	27	32	37	31	27	30	26	38	36	26	27	43	380回	5.8%
派遣回数	636	546	574	522	553	555	536	554	531	494	518	575	6594回	100%
2021年度	523	612	621	536	587	583	565	577	602	574	560	665	7005回	
2020年度	339	307	307	312	302	345	421	439	485	456	462	513	4688回	
2019年度	426	430	411	422	376	360	398	392	346	307	323	343	4534回	

### 世帯別構成

世帯区分	世帯数	構成比
独居世帯	61	68.5%
高齢者世帯	20	22.5%
一般世帯	6	6.7%
その他の世帯	2	2.2%
合計	89	100.0%

2023.3末現在

契約実績	件	備考
新規	40	
廃止	36	施設14、入院4、永眠8ほか

### 年齢構成

年齢区分	男性	女性	計
65歳以下	0	1	1
65～69歳	2	0	2
70～74歳	1	7	8
75～79歳	5	8	13
80～84歳	3	15	18
85～89歳	4	18	22
90歳以上	5	20	25
合計	20	69	89
平均年齢	86.32歳		
最年少	47歳		
最高齢	98歳		